



สิทธิบัตรทอง สู่วิทยาชุมชนอบอุ่น “อยู่ใกล้บ้าน – ดูแลใกล้ใจ”



ภก.คณิตศักดิ์ จันทราพิพัฒน์
สำนักงานหลักประกันสุขภาพแห่งชาติ สปสช.

12 ก.ย.2566

Thailand UHC: 99.9% of 67 million population

: 3 main Health insurance schemes from 2002

Characteristics	Civil Servant Medical Benefit Scheme (CSMBS)	Social Health Insurance (SSS)	Universal Coverage Scheme (UCS)
Legislation	Royal Decree 1980	Social Security Act 1990	National Health Security Act 2002
People covered	Civil servants and dependents (7% of pop)	Private employees (18% of pop)	The rest of Thai citizens (75% of pop)
Source of Finance	Tax funded	Tripartite contribution	Tax funded
Payment method	FFS for OP DRGs for IP	Capitation for OP and IP DRGs for IP AdjRW>2 + add on	Capitation for OP & PP DRGs with global budget for IP Fee Schedule for high-cost drugs and procedures , QOF
Governing bodies	Medical committee	<ul style="list-style-type: none"> • Social Security Board • Medical committee 	<ul style="list-style-type: none"> • National Health Security Board • Standard and Quality Control Board
Responsible agency	Comptroller General's Department (CGD), MOF	Social Security Office (SSO), MOL	National Health Security Office (NHSO)

กองทุนข้าราชการส่วนท้องถิ่น(อปท)*
บริหารการจ่ายโดย สปสช.



Common Vision สปสช.

- ทำให้ Access มีความหลากหลาย
- สร้างความกระจายตัวในการเข้าถึง
- ดึงประชาชนเป็นศูนย์กลาง
- ทุกอย่างเป็นไปได้

คณะกรรมการหลักฯเห็นชอบให้ร้านขายยา

แผนปัจจุบัน (ช.ย.1) เป็นสถานบริการตาม ม. 3

ปี 2562

นำร่องเข้าร่วมบริการ PP ในเขต 13

- โครงการลดความแออัดใน รพ.
“ร้านยาโมเดล 1 2 3” ครอบคลุม 5 กลุ่มโรค ได้แก่ เบาหวาน ความดันโลหิตสูง หอบหืด จิตเวช โรคเรื้อรังอื่นที่ไม่มีความซับซ้อนในการดูแล

- บริการชุดตรวจโควิด Antigen test kit แก่ประชาชนกลุ่มเสี่ยงตรวจหาเชื้อโควิด19
- เป็นหน่วยบริการ กรณี “เจอ แจก จบ”

ปี 2564-2565

ร่วมให้บริการตรวจหาเชื้อโควิด19

ปี 2565

ร่วมให้บริการส่งเสริมสุขภาพและป้องกันโรค (Prevention & Promotion)

- บริการยาเม็ดคุมกำเนิด

ปี 2566

บริการดูแลกลุ่มอาการเจ็บป่วยเล็กน้อยๆ (Common illness)

- ขยายบริการสร้างเสริมสุขภาพและป้องกันโรค เน้นกลุ่มวัยแรงงาน

ลดความแออัด รพ.

เพิ่มบริการใหม่



ขยายการเข้าถึง

เกิดความยั่งยืนของ ระบบบริการและงบประมาณ

บริการเจ็บป่วยเล็กน้อย (Common illness) 16 กลุ่มอาการ

**ไม่เสีย
ค่าใช้จ่าย** เจ็บป่วยเล็กน้อย 16 อาการ
รับยาที่ 'ร้านยา' ได้เลย

สปสช.
สำนักงานหลักประกันสุขภาพแห่งชาติ

ผู้มีสิทธิบัตรทอง บัตร 30 บาท

เจ็บป่วยเล็กน้อย 16 อาการ
รับยาที่ร้านยาชุมชนอบอุ่น
ที่เข้าร่วมโครงการ ไม่เสียค่าใช้จ่าย

สอบถามเพิ่มเติม โทร.1330

ครอบคลุม 16 อาการ
...ดังนี้

- ปวดหัว
- เวียนหัว
- ปวดข้อ
- เจ็บกล้ามเนื้อ
- ไข้
- ไอ
- เจ็บคอ
- ปวดท้อง
- ท้องเสีย
- ท้องผูก
- ถ่ายปัสสาวะขัด,
ปัสสาวะลำบาก,
ปัสสาวะเจ็บ
- ตกขาวผิดปกติ
- อาการทางผิวหนัง
ผื่น คัน
- บาดแผล
- ความผิดปกติต่างๆ
ที่เกิดขึ้นกับตา
- ความผิดปกติต่างๆ
ที่เกิดขึ้นกับหู

ขั้นตอนการรับบริการดูแลเจ็บป่วยเล็กน้อย ณ ร้านยาคุณภาพ (Common illness)

ขั้นตอนรับบริการ



ตรวจสอบรายชื่อ
ร้านยาใกล้บ้าน
ที่เข้าร่วมโครงการ
หรือสังเกต
จากสติ๊กเกอร์



ร้านยาคุณภาพของฉันทัน
ให้บริการดูแลอาการเจ็บป่วยเล็กน้อย

ไม่ว่าสิทธิบัตรทองของท่าน
จะอยู่จังหวัดใด



ไปที่ร้านยา
นำบัตรประชาชนไปด้วย

เภสัชกรจะคัดกรองอาการเบื้องต้น
ให้คำแนะนำการใช้ยา



อาการดีขึ้น
สิ้นสุดการดูแล

อาการไม่ดีขึ้น
แนะนำให้เข้ารักษา
ที่สถานพยาบาล
ตามสิทธิการรักษา



สอบถามรายละเอียดเพิ่มเติม.สายด่วน สปสช. 1330






รับยาเม็ดคุมกำเนิด



รับยาเม็ดคุมกำเนิดฉุกเฉิน



รับชุดทดสอบการตั้งครรภ์ด้วยตัวเอง



รับถุงยางอนามัย



รับยาเม็ดเสริมธาตุเหล็กและกรดโฟลิก



คัดกรองและประเมินปัจจัยเสี่ยงต่อสุขภาพกาย/สุขภาพจิต

ใช้บริการได้ง่ายๆ



มองหาร้านยาที่มีสติ๊กเกอร์ “ร้านยาของฉัน ให้บริการสร้างเสริมสุขภาพ” หรือไปที่แอปเปิดถึง เมฆกระเปาะสุขภาพ เลือกสิทธิสุขภาพดีป้องกันโรค เลือกบริการที่ต้องการแล้วไปรับที่ร้านยาที่เข้าร่วมโครงการได้เลย





ร้านยาชุมชนอบอุ่น

3

โครงการรับยาใกล้บ้าน ลดความแออัดในโรงพยาบาล

กลับบ้าน



ผู้ป่วยพบแพทย์
ตามนัด



แพทย์วินิจฉัย
ความเหมาะสม
รับยาที่ร้านยา



สมัครใจ

ไม่สมัครใจ



รับยาที่ห้องจ่ายยา
โรงพยาบาล



กลับไปพบแพทย์ตามนัด
หรือส่งแพทย์
กรณีพบเจอปัญหา

1. ผู้ป่วยสิทธิบัตรทองลงทะเบียนเลือกร้านยา(ครั้งแรก)
2. ห้องยาตรวจสอบใบสั่งยาตามมาตรฐานวิชาชีพ จัดยารายบุคคล ตามนัด ส่งร้านยา
3. ผู้ป่วย รับเอกสาร/Code เพื่อยืนยันกับร้านยา



มีอาการ
ผิดปกติ



ร้านยา
ไม่เสียเงิน

กลับบ้าน



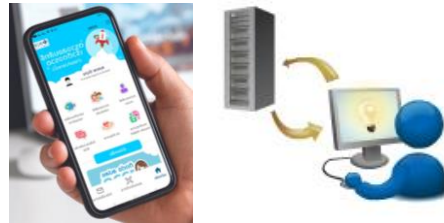
Reimbursement System



Access



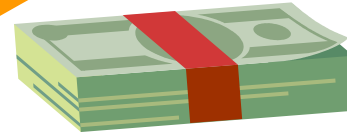
Services data



internet

Electronic Claim

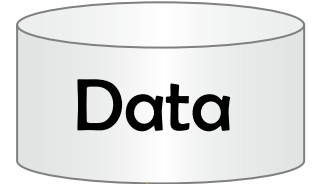
Payments



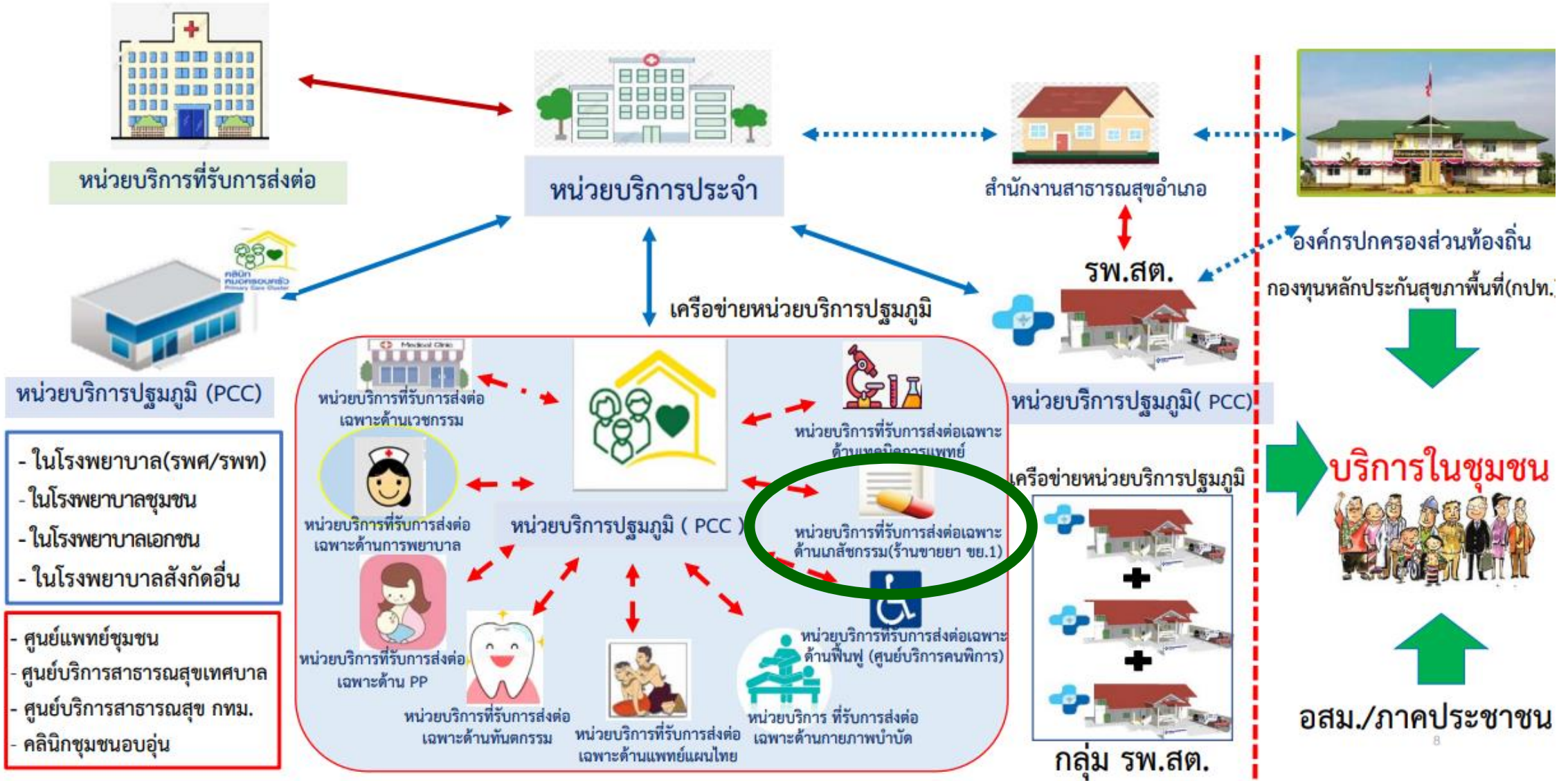
Calculate Payment



Data



กรอบแนวคิดสนับสนุนการจัดบริการปฐมภูมิ ในระบบ UC



Mobile Clinic / Virtual Clinic / บริการ Telehealth/Telemedicine

ขอบคุณครับ