



## แผนการพัฒนาเขตเศรษฐกิจภาคตะวันออก (EEC)

- ❖ ความสำคัญของ EEC ด้านการพัฒนาอุตสาหกรรมการลงทุน
- ❖ บทบาทและความคาดหวังของ กนอ. ในโครงการ EEC

นำเสนอโดย

นายวิฑูรย์ อยู่ทิม

รองผู้อำนวยการ

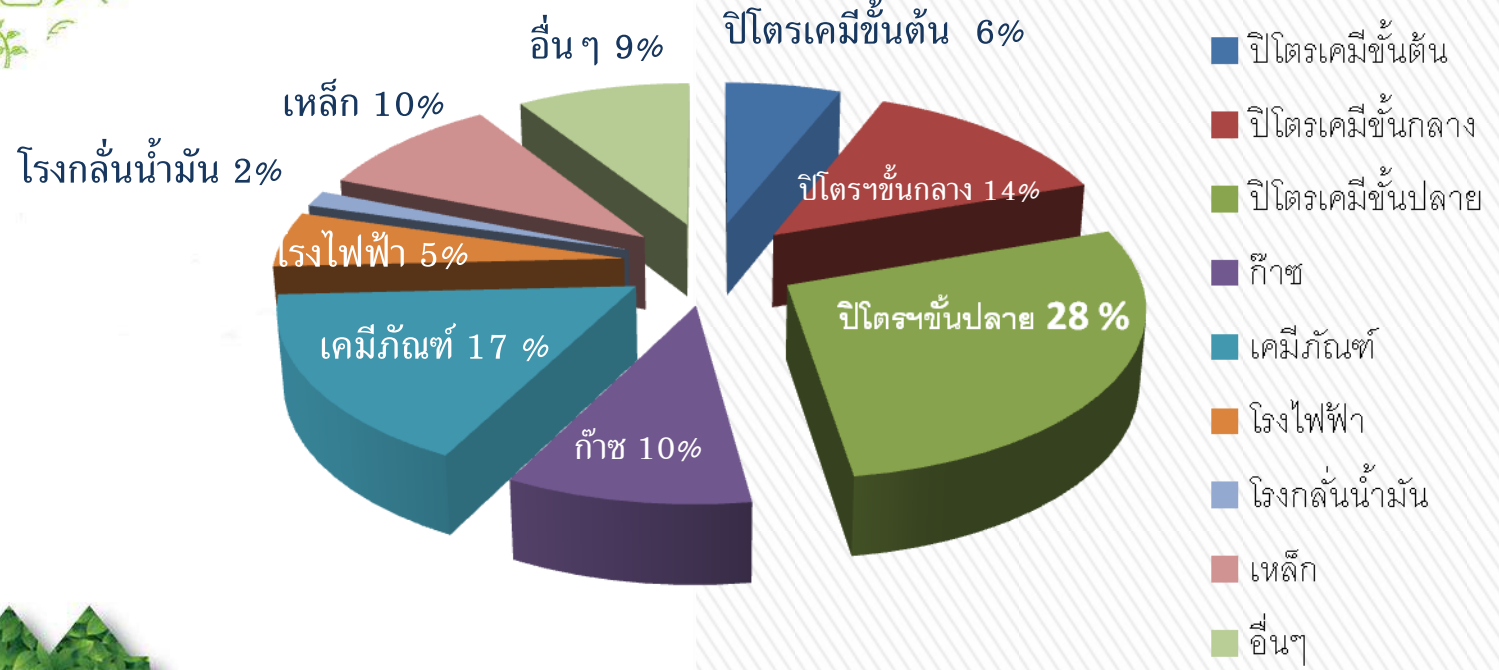
การนิคมอุตสาหกรรมแห่งประเทศไทย



# ประเภทอุตสาหกรรม

## กลุ่มนิคมอุตสาหกรรมและท่าเรืออุตสาหกรรมพื้นที่มาบตาพุด

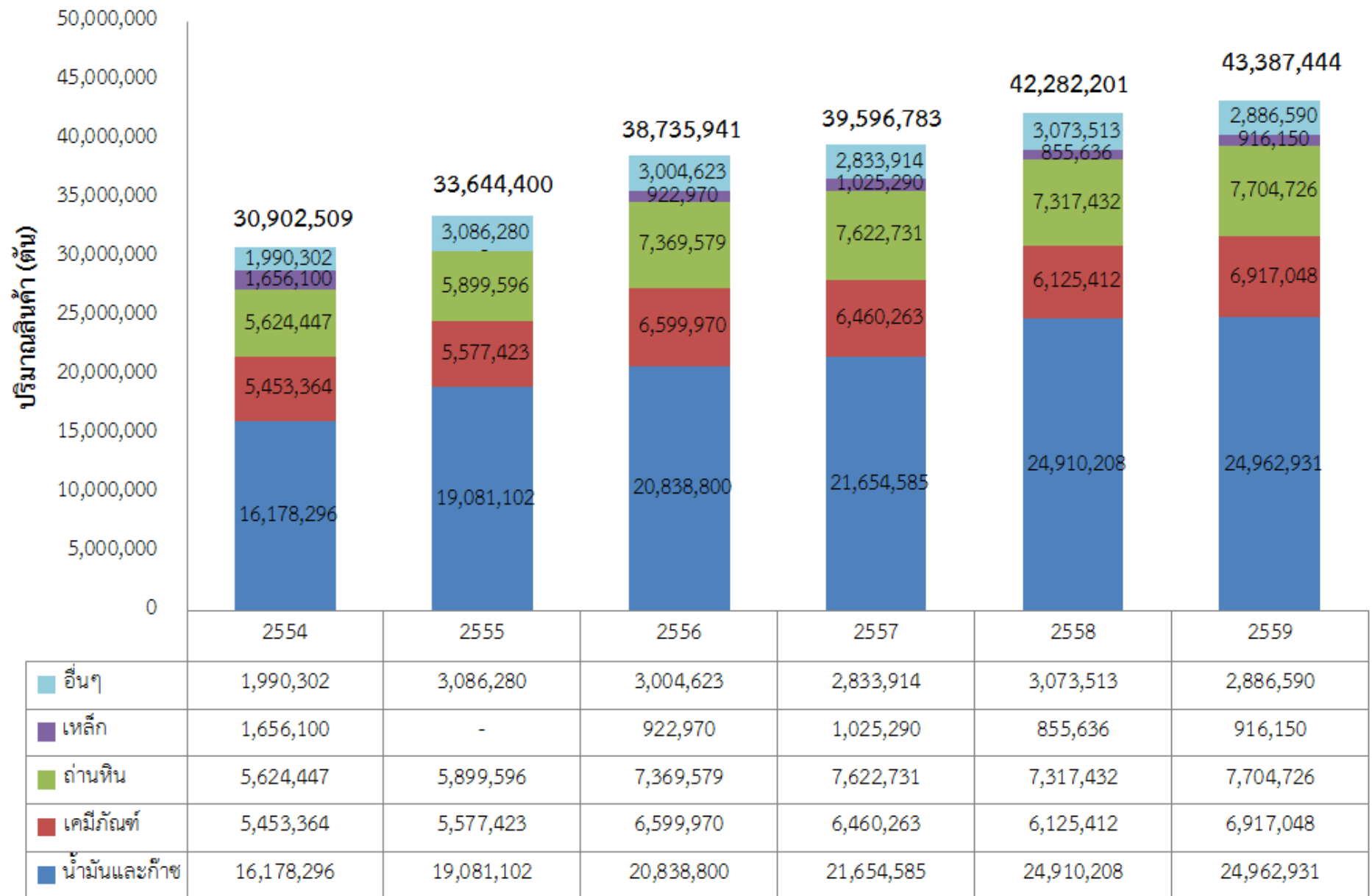
ประเภทอุตสาหกรรม

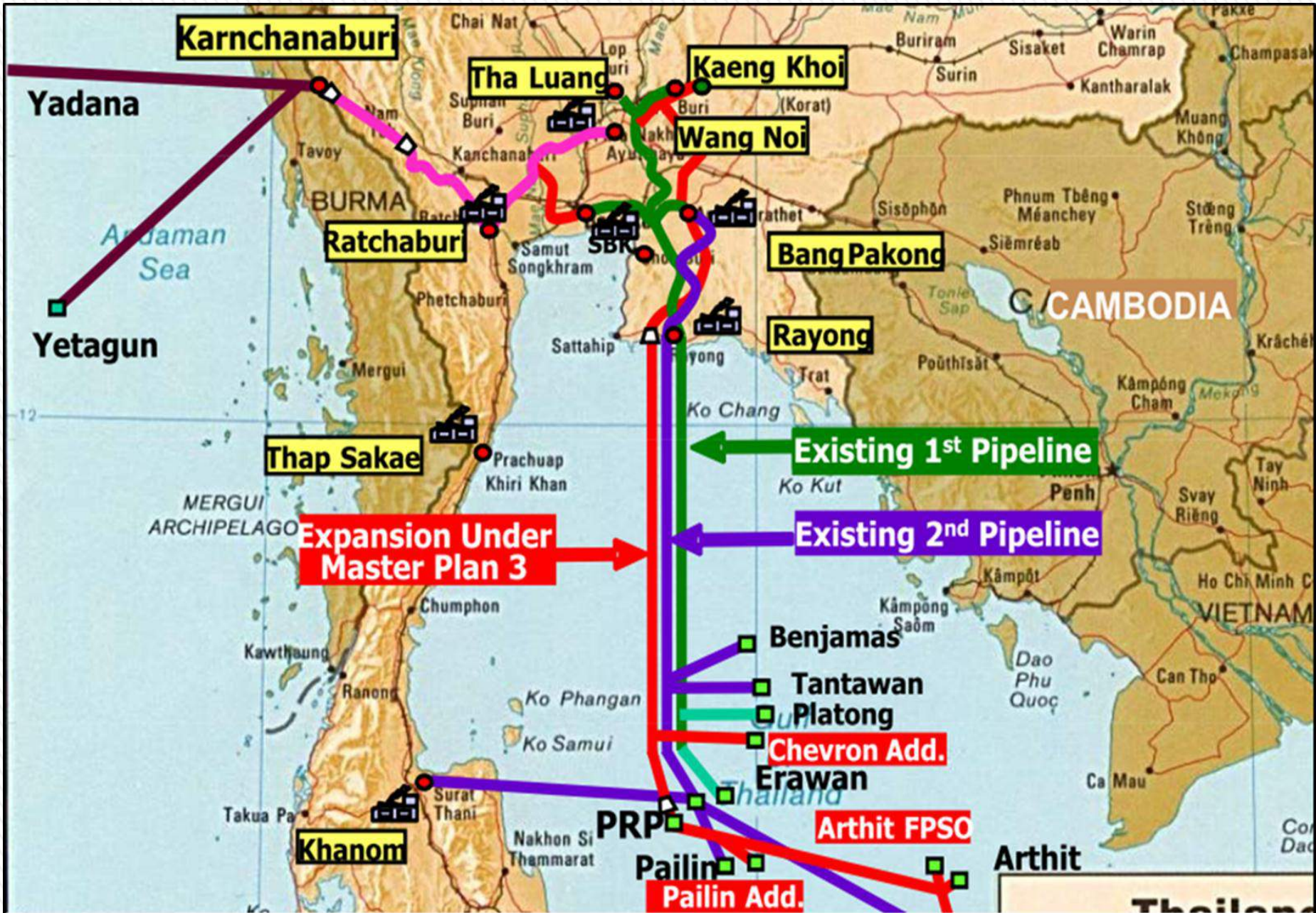




# ปริมาณสินค้าผ่านท่าเรืออุตสาหกรรมมาบตาพุด แบ่งตามประเภทสินค้าหลัก

## ปีงบประมาณ 2554 - 2559



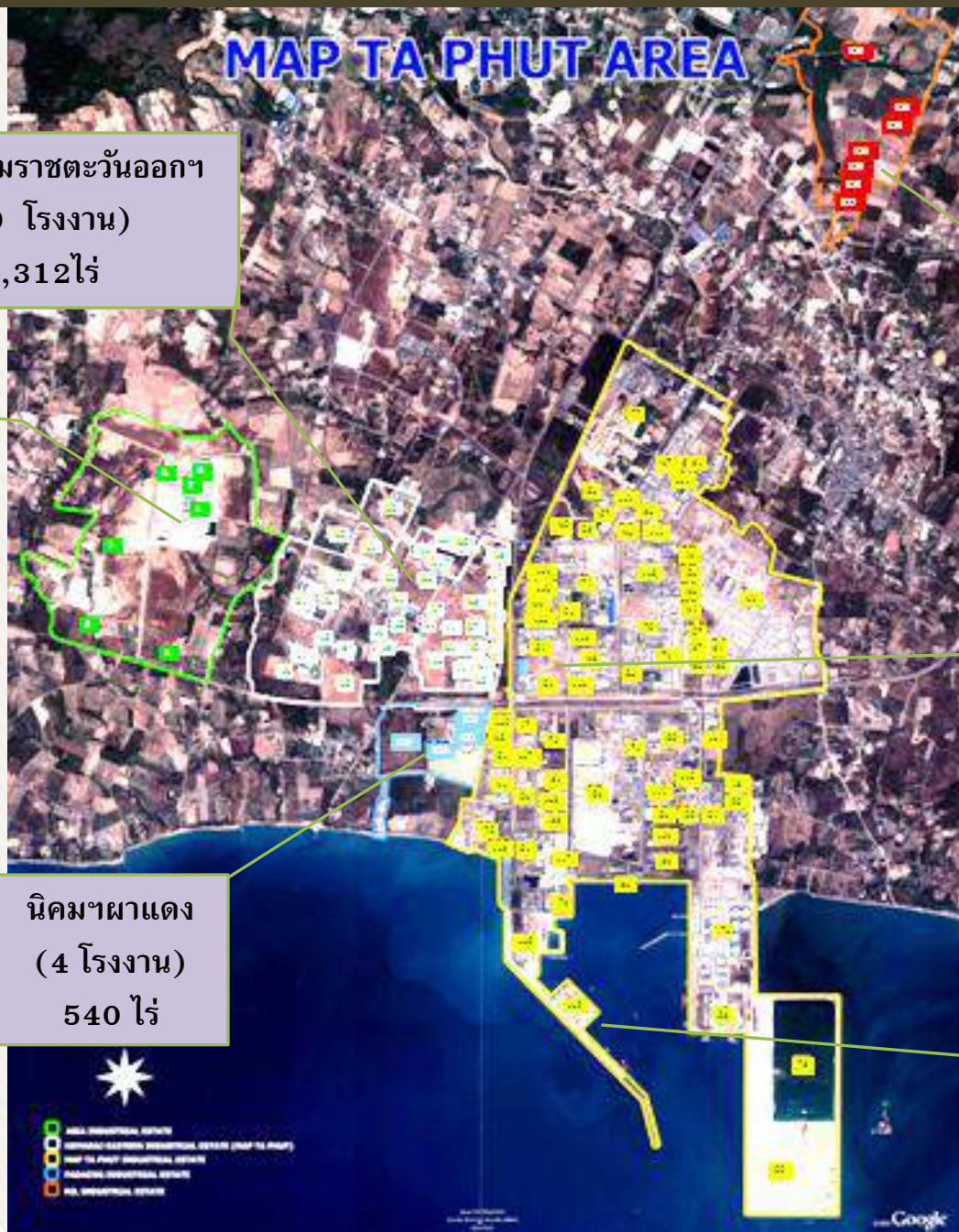


## การพัฒนาพื้นที่บริเวณชายฝั่งทะเลตะวันออก

- ❖ พื้นที่มาบตาพุดตั้งอยู่ที่จังหวัดระยอง ห่างจากกรุงเทพประมาณ 200 กิโลเมตร
- ❖ ได้มีการกำหนดพื้นที่เป้าหมาย ในการเป็นศูนย์กลางการพัฒนาเศรษฐกิจ ของประเทศแห่งใหม่ใน จังหวัดระยอง และจังหวัดชลบุรี มีท่าเรืออุตสาหกรรม มาบตาพุดเป็นสาธารณูปโภคหลัก



# ผู้ประกอบการในกลุ่มนิคมอุตสาหกรรมและท่าเรืออุตสาหกรรมพื้นที่มาบตาพุด 151 โรงงาน



นิคมฯ เหมราชตะวันออก  
(49 โรงงาน)  
3,312 ไร่

นิคมฯ เอเชีย  
(12 โรงงาน)  
3,220 ไร่

นิคมฯ ผาแดง  
(4 โรงงาน)  
540 ไร่

นิคมฯ RIL  
(6 โรงงาน)  
1,660 ไร่

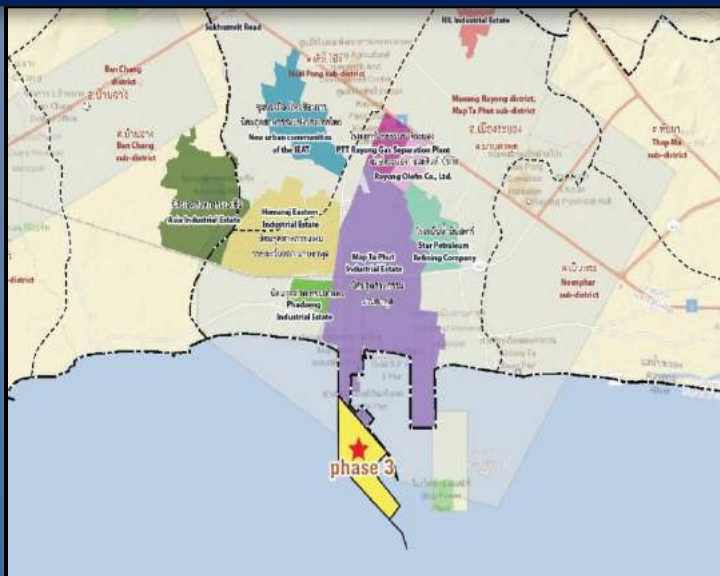
นิคมฯ มาบตาพุด  
(67 โรงงาน)  
10,215 ไร่

ท่าเรือฯ มาบตาพุด  
(13 โรงงาน)  
2,915 ไร่

# ท่าเทียบเรือ LNG



# โครงการพัฒนาท่าเรืออุตสาหกรรมมาบตาพุด ระยะที่ 3



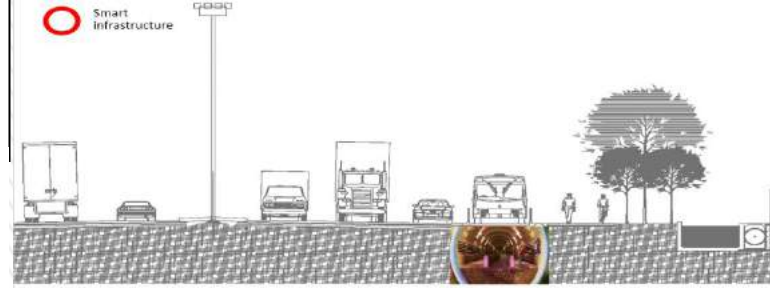
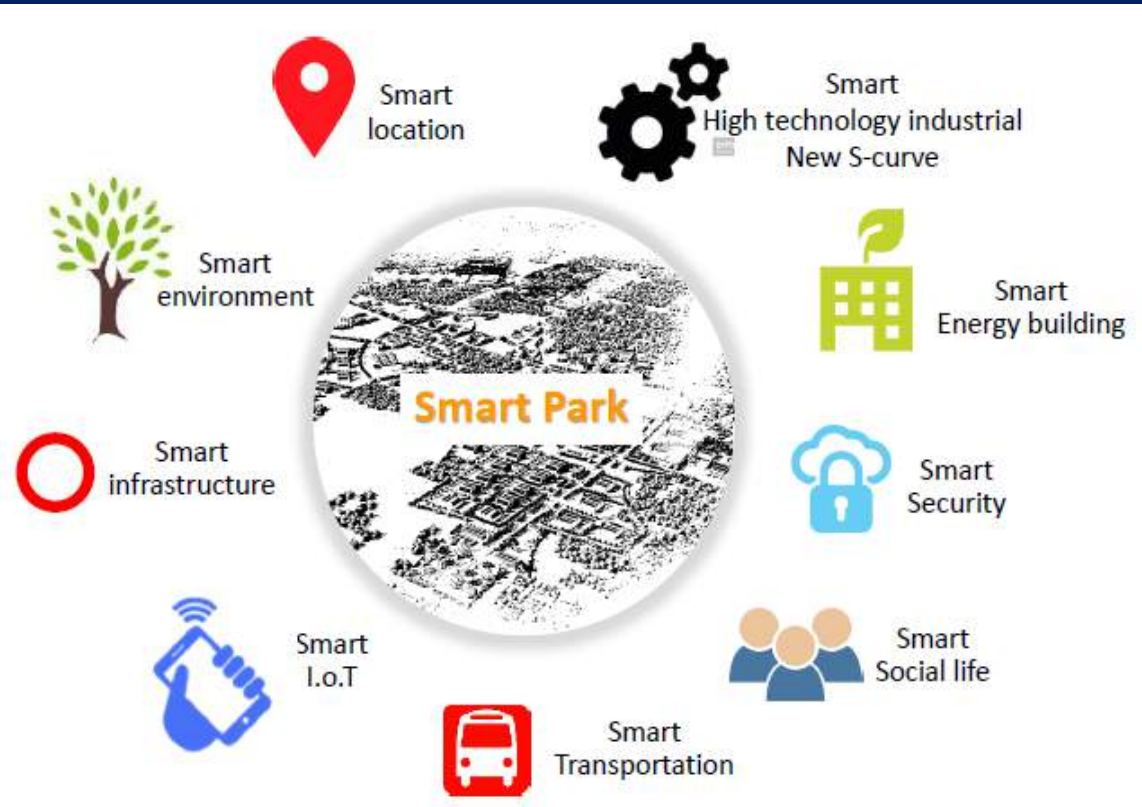




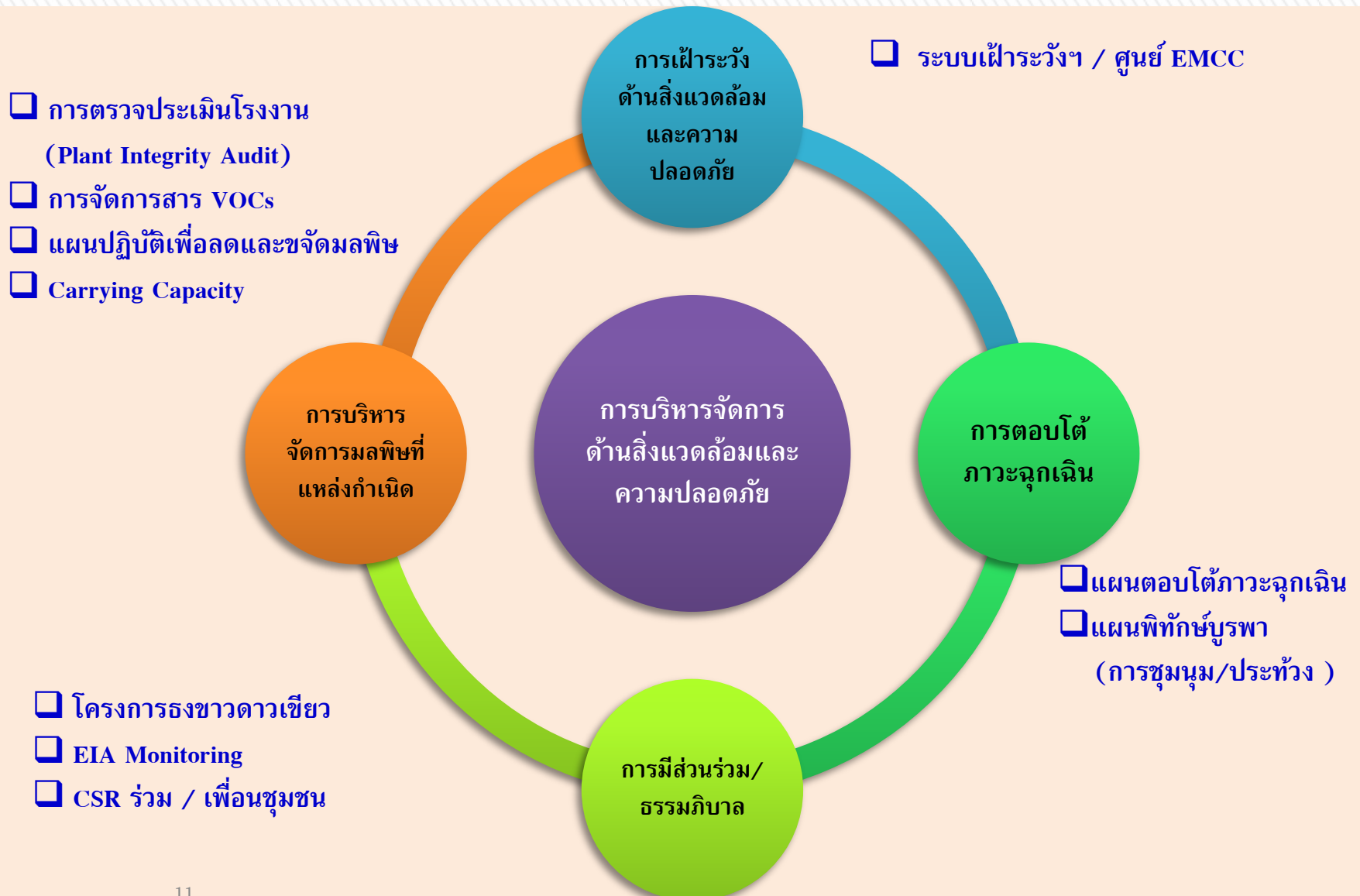
โครงการพัฒนานิคมอุตสาหกรรม  
ในระเบียงเศรษฐกิจพิเศษภาคตะวันออก  
ในรูปแบบคลัสเตอร์ (Smart Park)



# โครงการพัฒนานิคมอุตสาหกรรมในพื้นที่เขตเศรษฐกิจพิเศษภาคตะวันออกในรูปแบบคลัสเตอร์: Smart Park



# แนวทางการบริหารจัดการด้านสิ่งแวดล้อมและความปลอดภัย ในกลุ่มนิคมอุตสาหกรรมพื้นที่มาบตาพุด



# ศูนย์ EMCC





# ศูนย์ VTMS





# โครงการสานสัมพันธ์ เพื่อเสริมสร้างการมีส่วนร่วม ของชุมชนโดยรอบพื้นที่ท่าเรือมาบตาพุด ระยะที่ 3



โครงการสานสัมพันธ์กับบริษัทปิโตรเคมีของไทย  
จำนวนเงิน 20,000,000.00 บาท

คณะกรรมการร่วมระดับจังหวัดของภาคตะวันออก ภาคกลาง และภาคใต้

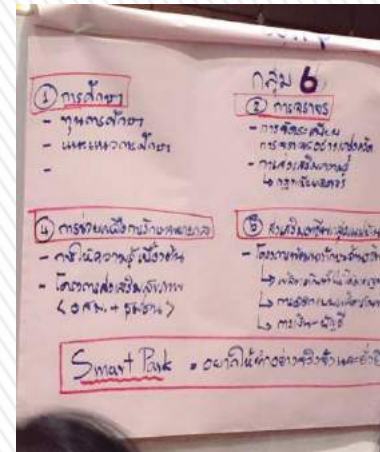
1. นางสาวนิตินิ	กาญจนนิตย์	ประธานกรรมการ
2. นายสุวิทย์	เสขกุล	กรรมการ
3. นายศุภโชค	ศิลาเจริญ	กรรมการ
4. นายณัฐชิต	ศรคณา	กรรมการ
5. นางสาวปวีณิ	บุษยะ	กรรมการและเลขานุการ

คณะกรรมการประจําจังหวัด

1. นางสาวนิตินิ	รชมนรเวศริ	ประธานกรรมการ
2. นายอรชณิณ	ชลลภ	กรรมการ
3. นายธีรวัฒน์	วิฑารุญญกุล	กรรมการ
4. นายศรคณา	กิตติ	กรรมการและเลขานุการ
5. เจ้าหน้าที กศน.		กรรมการและเลขานุการ

คณะกรรมการระดับพื้นที่

1. นางสาวนิตินิ	กาญจนนิตย์	ประธานกรรมการ
2. นายสุวิทย์	เสขกุล	กรรมการ
3. นายศุภชานา	บุษยะวิภิติ	กรรมการ
4. นายศุภโชค	ศิลาเจริญ	กรรมการ
5. นายณัฐชิต	ศรคณา	กรรมการและเลขานุการ



โครงการสานสัมพันธ์กับบริษัทปิโตรเคมีของไทยภาคเหนือ 2 (PA1) ระยะที่ 3  
จำนวนเงิน 18,500,000.00 บาท

คณะกรรมการร่วมระดับจังหวัดของภาคเหนือ

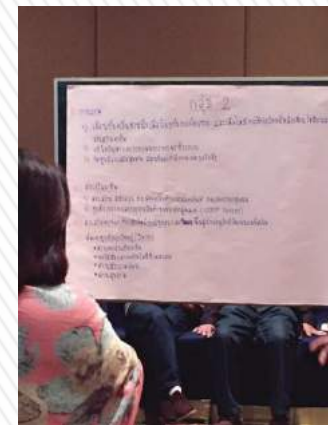
1. นายสุวิทย์	เสขกุล	ประธานกรรมการ
2. นายอรชณิณ	บุษยะวิภิติ	กรรมการ
3. นายศุภชานา	กิตติ	กรรมการ
4. นายศุภโชค	ศิลาเจริญ	กรรมการ
5. นายณัฐชิต	ศรคณา	กรรมการและเลขานุการ

คณะกรรมการประจําจังหวัด

1. นายสุวิทย์	เสขกุล	ประธานกรรมการ
2. นายอรชณิณ	ชลลภ	กรรมการ
3. นายธีรวัฒน์	วิฑารุญญกุล	กรรมการ
4. นายศรคณา	กิตติ	กรรมการและเลขานุการ
5. เจ้าหน้าที กศน.		กรรมการและเลขานุการ

คณะกรรมการระดับพื้นที่

1. นางสาวนิตินิ	กาญจนนิตย์	ประธานกรรมการ
2. นายสุวิทย์	เสขกุล	กรรมการ
3. นายณัฐชิต	ศรคณา	กรรมการ
4. นายศุภโชค	ศิลาเจริญ	กรรมการ
5. นายณัฐชิต	ศรคณา	กรรมการและเลขานุการ



โครงการสานสัมพันธ์กับบริษัทปิโตรเคมีของไทยภาคเหนือ 3 (PA3) ระยะที่ 3  
จำนวนเงิน 3,000,000.00 บาท

คณะกรรมการร่วมระดับจังหวัดของภาคเหนือ

1. นางสาวนิตินิ	กาญจนนิตย์	ประธานกรรมการ
2. นายสุวิทย์	เสขกุล	กรรมการ
3. นายศุภชานา	บุษยะวิภิติ	กรรมการ
4. นายศุภโชค	ศิลาเจริญ	กรรมการ
5. นายณัฐชิต	ศรคณา	กรรมการและเลขานุการ

คณะกรรมการประจําจังหวัด

1. นายสุวิทย์	เสขกุล	ประธานกรรมการ
2. นายธีรวัฒน์	วิฑารุญญกุล	กรรมการ
3. เจ้าหน้าที กศน.		กรรมการและเลขานุการ

คณะกรรมการระดับพื้นที่

1. นางสาวนิตินิ	กาญจนนิตย์	ประธานกรรมการ
2. นายอรชณิณ	ชลลภ	กรรมการ
3. นายศุภชานา	บุษยะวิภิติ	กรรมการและเลขานุการ





# EEC

ระเบียงเศรษฐกิจพิเศษ  
ภาคตะวันออก

เชื่อมโลก ให้ไทยเล่น