



EEC

ระเบียงเศรษฐกิจพิเศษภาคตะวันออก
เชื่อมโลก ให้ไทยแลนด์

กันยายน 2560

ดร. วีระภัทร์ ต้นตยาคม

11 กันยายน 2560

“อีสเทิร์นซีบอร์ด” 30 ปี ของพัฒนาการการลงทุนเพื่อปรับโครงสร้าง...ครั้งแรกและครั้งเดียว



โครงการพัฒนาอีสเทิร์นซีบอร์ด

... จุดกำเนิดแห่งการปฏิวัติอุตสาหกรรมของประเทศไทย

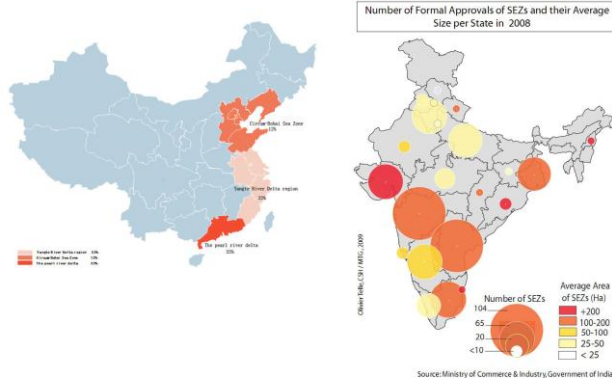
- พัฒนาเป็นผู้นำในอุตสาหกรรมเพื่อการส่งออก:
อุตสาหกรรมสิ่งทอ, อุตสาหกรรมอิเล็กทรอนิกส์, อุตสาหกรรมยานยนต์และชิ้นส่วน
- สร้างอุตสาหกรรมพื้นฐานที่แข็งแกร่ง สู่อุตสาหกรรมพลังงานและปิโตรเคมีที่ครบวงจร:
นิคมอุตสาหกรรมมาบตาพุด: อุตสาหกรรมโรงกลั่นน้ำมัน, โรงแยกก๊าซธรรมชาติ, อุตสาหกรรม ปิโตรเคมี อุตสาหกรรมพลาสติกและเคมีภัณฑ์
- ประสบความสำเร็จในการพัฒนาโครงสร้างพื้นฐานเพื่ออุตสาหกรรม:
ท่าเรือแหลมฉบัง, มอเตอร์เวย์, รถไฟทางคู่

... ความสำเร็จของโครงการพัฒนาอีสเทิร์นซีบอร์ด

- เป็นจุดหมายปลายทางของนักลงทุนต่างประเทศ
- เพิ่มมูลค่าการส่งออก 12% เพิ่มการเติบโตของภาคอุตสาหกรรม 12%
สร้างการขยายตัวของเศรษฐกิจถึง 7% ต่อปี ตลอดระยะเวลา 20 ปีแรกที่ผ่านมา

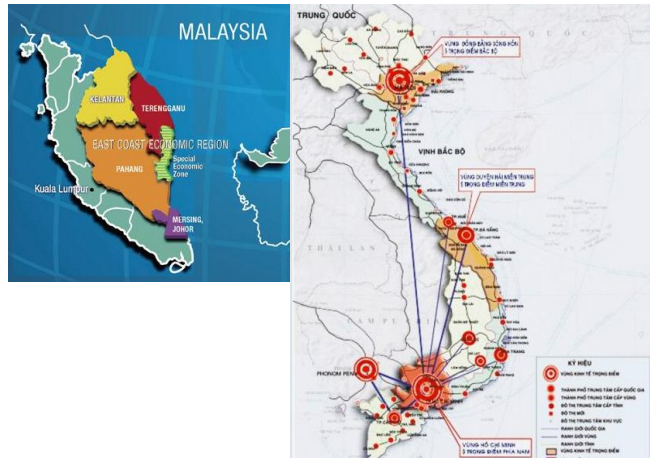


แต่ 30 ปีที่ผ่านมา.. ประเทศอื่นๆ ได้ก้าวขึ้นมาทัน... ไทยจึงสูญเสียความสามารถในการแข่งขัน...การส่งออกอุตสาหกรรมลดลง



ประเทศไทยไม่ได้มีโครงลงทุนพัฒนาเชิงพื้นที่ขนาดใหญ่อีกเลย แต่ประเทศอื่นๆ ได้ลงทุนยกระดับอุตสาหกรรมอย่างต่อเนื่อง

- **จีน** พัฒนาพื้นที่ชายฝั่งทะเลภาคตะวันออก โดยใช้เวลา 25 ปี เป็นแหล่งอุตสาหกรรมเพื่อการส่งออกที่สำคัญที่สุดของโลก
- **มาเลเซีย** ได้กำหนด 5 เขตเศรษฐกิจพิเศษ พัฒนาอุตสาหกรรมการผลิตสมัยใหม่ และอุตสาหกรรมหลัก สามารถรักษาความสามารถในการแข่งขัน และมีอัตราการขยายตัวทางเศรษฐกิจได้ถึง 6% ในปี 2557
- **เวียดนาม** ได้เปิดนิคมอุตสาหกรรมการผลิตทั่วประเทศ โดยเน้นอุตสาหกรรมแรงงาน และอุตสาหกรรมปิโตรเคมีเช่นเดียวกับประเทศไทยเมื่อ 30 ปี และประสบความสำเร็จในการส่งออกถึง 16% ต่อปีในช่วง 3 ปีที่ผ่านมา (2555-57)
- **อินเดีย** เปิดประเทศเปิดเขตเศรษฐกิจพิเศษกว่า 20 แห่งทั่วประเทศ เพื่อการพัฒนาอุตสาหกรรมเบาและอุตสาหกรรมหนัก



ทั้งนี้ยังไม่นับรวมการกลับเข้าสู่เศรษฐกิจโลกของ รัสเซีย และยุโรปตะวันออก ไม่ว่าจะเป็นโปแลนด์ ฮังการี สาธารณรัฐเช็ก สโลวาเกีย เป็นต้น

พื้นที่ชายฝั่งทะเลภาคตะวันออก พร้อมและเหมาะสม...ที่จะเป็นศูนย์กลางของอาเซียน



3 จังหวัด ภาคตะวันออก ยังพัฒนาไม่เต็มที่

ฉะเชิงเทรา ชลบุรี ระยอง ยังไม่เชื่อมต่อเพื่อรองรับความเจริญออกไป
จากกรุงเทพฯ พร้อมที่จะขยายตัวอีกครั้งหนึ่ง

พื้นที่ชายฝั่งทะเลภาคตะวันออกของไทย ได้เปรียบ

- มีชื่อเสียงรู้จักกันดีในกลุ่มนักลงทุนต่างประเทศทั่วโลก
- มีกลุ่มอุตสาหกรรมอยู่แล้ว
- มีสาธารณูปโภคในระดับดี ประหยัดเงินในการลงทุนเบื้องต้น
- มีโครงสร้างผสมผสานระหว่างธุรกิจ เกษตร-อุตสาหกรรม-บริการ-ท่องเที่ยว
- มีประชาชนที่มีความคุ้นเคยกับกิจกรรมอุตสาหกรรม ทั้งผู้ลงทุนและผู้รับจ้างมืออาชีพ
- มีระบบการทำงานระหว่างชุมชนกับอุตสาหกรรมในเรื่องสิ่งแวดล้อม คอยกำกับให้เกิดมาตรฐานสำหรับเมืองที่ดี
- จะมีความเชื่อมโยงกับ กับนานาชาติ ผ่านเส้นทางรถไฟรางคู่ ไทย-จีน และไทย-ญี่ปุ่น



แนวทางการทำงาน..เพื่อให้ประสบความสำเร็จ

**ต้องลงทุนเพื่อปรับโครงสร้าง...นำเทคโนโลยีใหม่
สู่ภาคการผลิตและบริการ**

ทำไมไม่สำเร็จ..ประเทศไทยถดถอย..ก้าวข้ามกับดักรายได้ชั้นกลางไม่พ้น

ต้องพลิกกำลัง รัฐ-เอกชน-ประชาชน

ไม่ทำ..ไม่มีพลังพอจะทำงานสำคัญให้สำเร็จ

ต้องมีเป้าหมายชัดเจน เจริญธุรกิจ แข็งพื้นที่

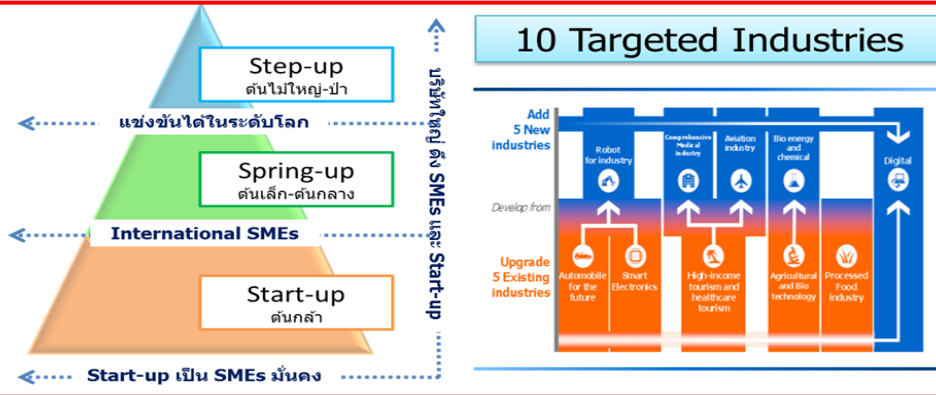
ไม่มีเป้าหมาย..คือไม่มีจุดมุ่งหมาย..เสียเวลาเสียทรัพยากร

EEC: ไทยแลนด์ 4.0 ให้เป็นรูปธรรม..ด้วย..การพัฒนาเชิงพื้นที่

ไทยแลนด์ 4.0

SMART เทคโนโลยี with SMART ประชาชน
ตอบสนองความต้องการที่แท้จริง และไม่ทิ้งใครไว้ข้างหลัง

นโยบายอุตสาหกรรมประเทศไทย
วิงสู่เทคโนโลยีใหม่ และ การร่วมกันก้าวไปข้างหน้า



Bio Tech

Health Tech

Robotic Tech

Culture/creativity

EEC
การพัฒนาเชิงพื้นที่
ครั้งแรก

- ทำ T4.0 ให้เป็นรูปธรรม
- ทำ นโยบาย อุตสาหกรรมให้เป็นรูปธรรม



ระเบียงเศรษฐกิจพิเศษภาคตะวันออก

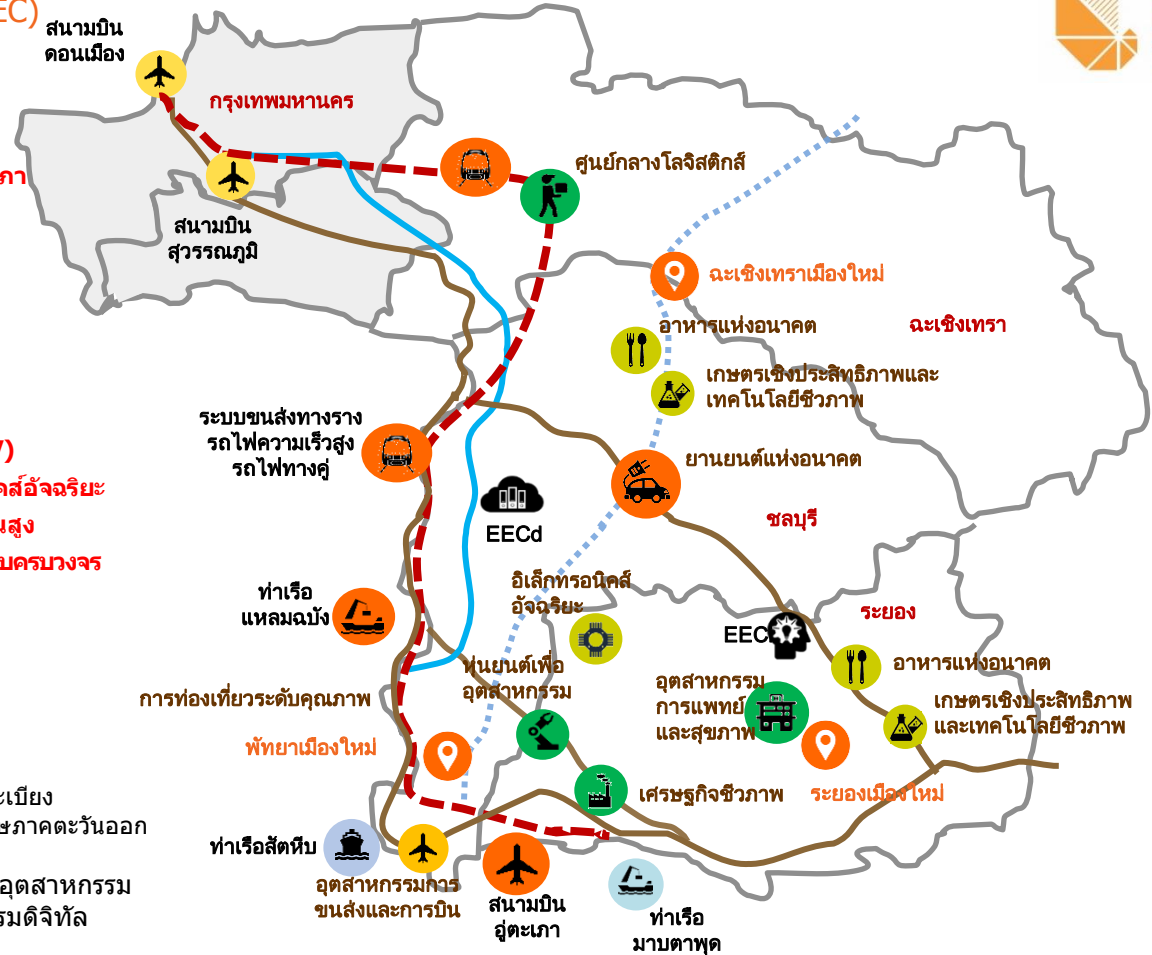
EASTERN ECONOMIC CORRIDOR (EEC)

4 กลุ่ม 15 โครงการ และ 5 โครงการหลัก



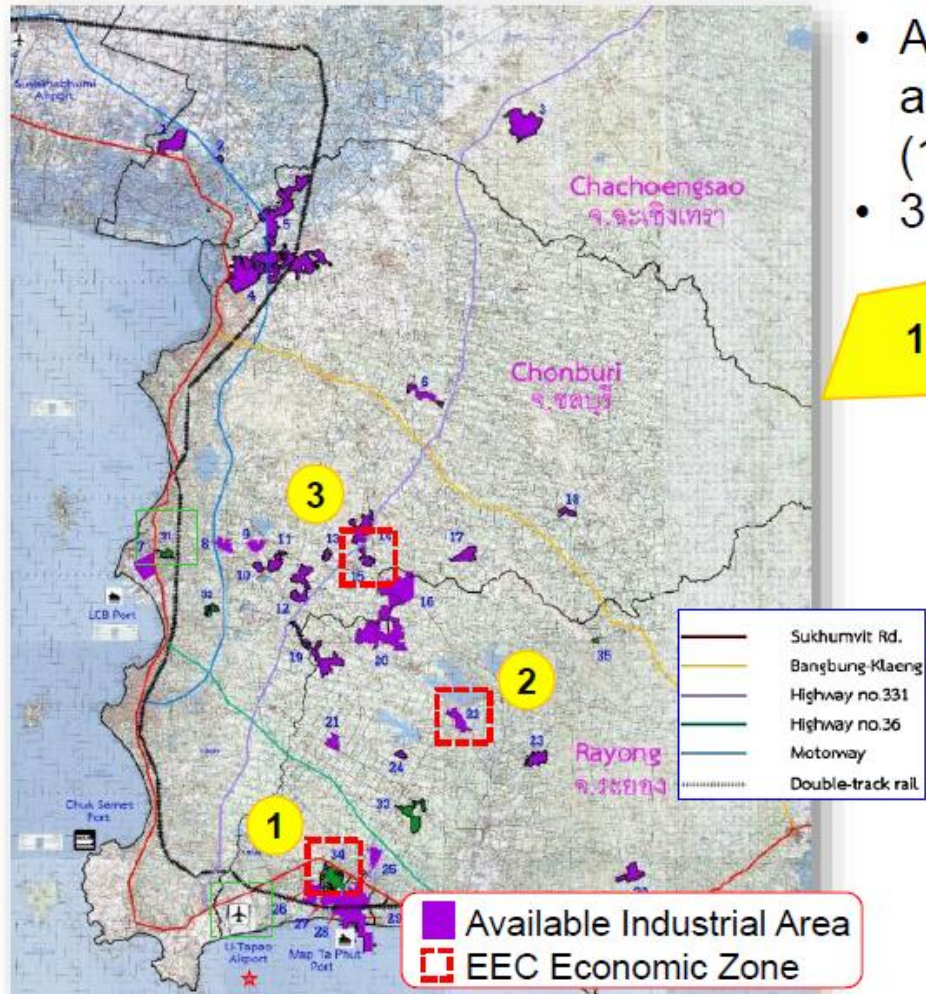
- 1 เมืองการบินภาคตะวันออก : สนามบินอู่ตะเภา
- 2 รถไฟความเร็วสูงเชื่อม 3 สนามบิน
- 3 ท่าเรือน้ำลึกแหลมฉบัง ระยะ 3
- 4 ท่าเรือมาบตาพุด ระยะ 3
- 5 ท่าเรือพาณิชย์สัตหีบ
- 6 รถไฟทางคู่เชื่อม 3 ท่าเรือ
- 7 ทางหลวง และมอเตอร์เวย์
- 8 จุดสาทรกรรมยานยนต์แห่งอนาคต (EV/AV)
- 9 จุดสาทรกรรมการบิน, หุ่นยนต์ และอิเล็กทรอนิกส์อัจฉริยะ
- 10 จุดสาทรกรรมปิโตรเลียม และเคมีชีวภาพขั้นสูง
- 11 จุดสาทรกรรมทางการแพทย์และการดูแลสุขภาพแบบครบวงจร
- 12 การท่องเที่ยวภาคตะวันออก
- 13 ศูนย์กลางด้านธุรกิจระดับโลก/ เขตการค้าเสรี
- 14 เมืองใหม่ ฉะเชิงเทรา พัทยา ระยอง
- 15 สาทรณูปโภคครบถ้วน (ไฟฟ้า น้ำ ขยะ)

- โครงสร้างพื้นฐาน + EECi เขตนวัตกรรมระเบียงเศรษฐกิจพิเศษภาคตะวันออก
- ธุรกิจ/อุตสาหกรรม
- ท่องเที่ยว
- เมืองใหม่ + EECd เขตส่งเสริมอุตสาหกรรมและนวัตกรรมดิจิทัล
- 5 โครงการหลัก



Provided areas for EEC economic zones

- Available Industrial areas prompt to promote as EEC economic zones are 27.2 Million sqm (17,000 Rai)
- 3 zones are already promoted as following



1. U-Tapao: The eastern airport city (6,500 Rai)



2. The innovation park EECi (3,000 Rai)

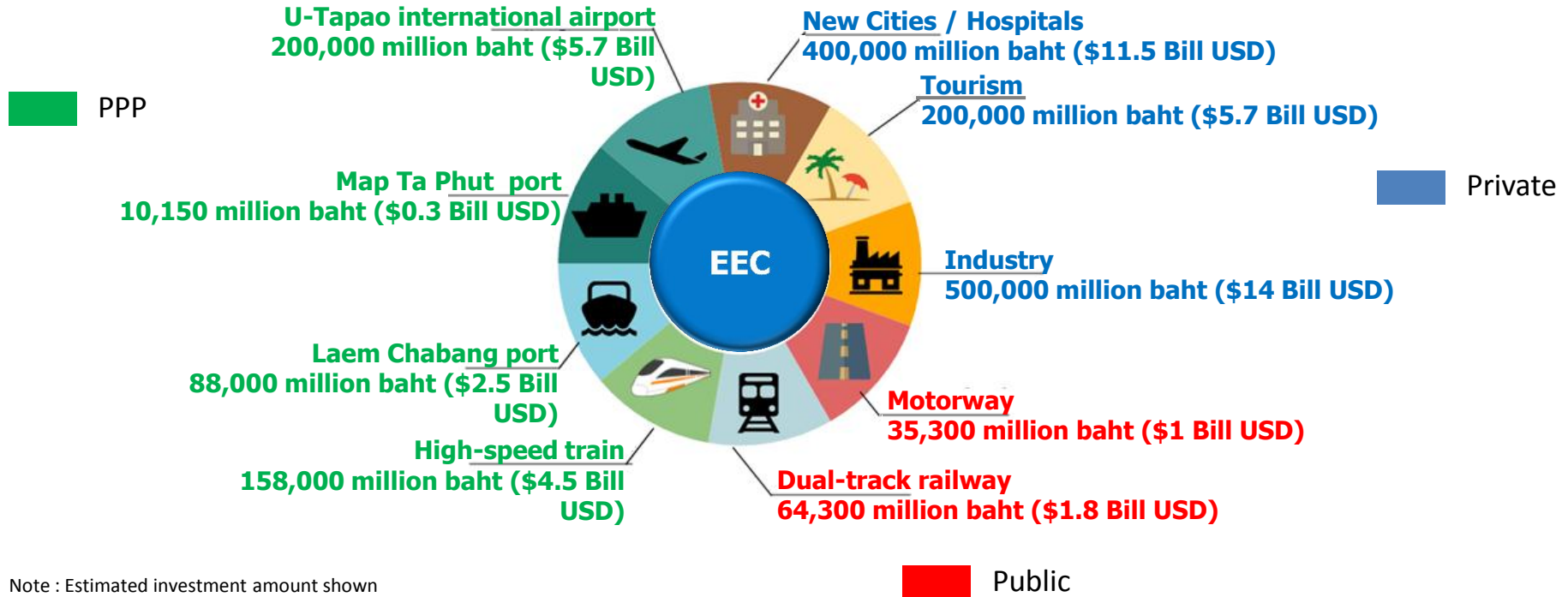


3. The digital park EECd (800 Rai)



Combined Public and Private Investments in EEC

At least 1.5 Trillion baht (\$43 Billion USD) in the first 5 years



Note : Estimated investment amount shown

รัฐบาลวางกฎหมายสำคัญ.. 2กลุ่ม 5 ฉบับ..เพื่อสนับสนุนการลงทุนเอกชน

1. พรบ. ส่งเสริมการลงทุน

2. พรบ. กองทุนเพิ่มขีดความสามารถในการแข่งขัน

4 พรบ. การนิคมใหม่

5 พรบ. เขตเศรษฐกิจพิเศษ

3. พรบ. พื้นที่เขตเศรษฐกิจพิเศษภาคตะวันออก

- แผนการลงทุนที่ต้องดำเนินการ รัฐลงทุน รัฐร่วมเอกชน รัฐให้เอกชนลงทุน
- สิทธิประโยชน์จูงใจการลงทุน
 - ได้เต็มที่ตาม BOI / ได้เต็มที่ตามกองทุนเพิ่มขีดความสามารถในการแข่งขัน
 - สิทธิประโยชน์การพัฒนาเมือง รพ. รร. นานาชาติ ที่อยู่อาศัย
 - เข้าที่ดินราชพัสดุ 50 + 49 ปี
 - อนุมัติเข้าทำงานได้ 5 ปี
- การเงิน ให้ถือเงินตราต่างประเทศได้โดยไม่ต้องรีบแลกเป็นบาท
ให้ธนาคารต่างประเทศเปิดสำนักงานบริการใน EEC
- กำกับดูแลโดย..คณะกรรมการนโยบายพื้นที่เขตเศรษฐกิจพิเศษภาคตะวันออก(นรม ประธาน)

ขั้นตอนการขับเคลื่อนโครงการที่สำคัญ

